

**Ergotec 3D<sup>®</sup>**

# Tecnología 3D de precisión *bajo tu control*



La última  
**tecnología**  
**CAD-CAM** e  
**impresión 3D.**



Tu control y  
**participación**  
**activa** a lo largo  
del proceso.



La **personalización**  
para tu ortopedia  
y para tu  
cliente/paciente.





## El presente de la ortopedia

La digitalización y la innovación están presentes en el día a día de las ortopedias. Por eso Orlifab es el partner perfecto para estar al servicio de las necesidades de taller.

Orlifab desde 2021 ha fabricado más de 6.400 ortesis a medida, con un expertise destacado en la gama de corsés.

**Trabajamos con excelencia y precisión al milímetro para estar a tu servicio. ▶▶▶**







## orlifab es el resultado del avanzar de orliman

Líderes en el sector de la ortopedia con más de 30 años de experiencia en la fabricación de productos ortopédicos seriados. Contamos con Orlifab como Central de Fabricación Técnica que se caracteriza por ofrecer:

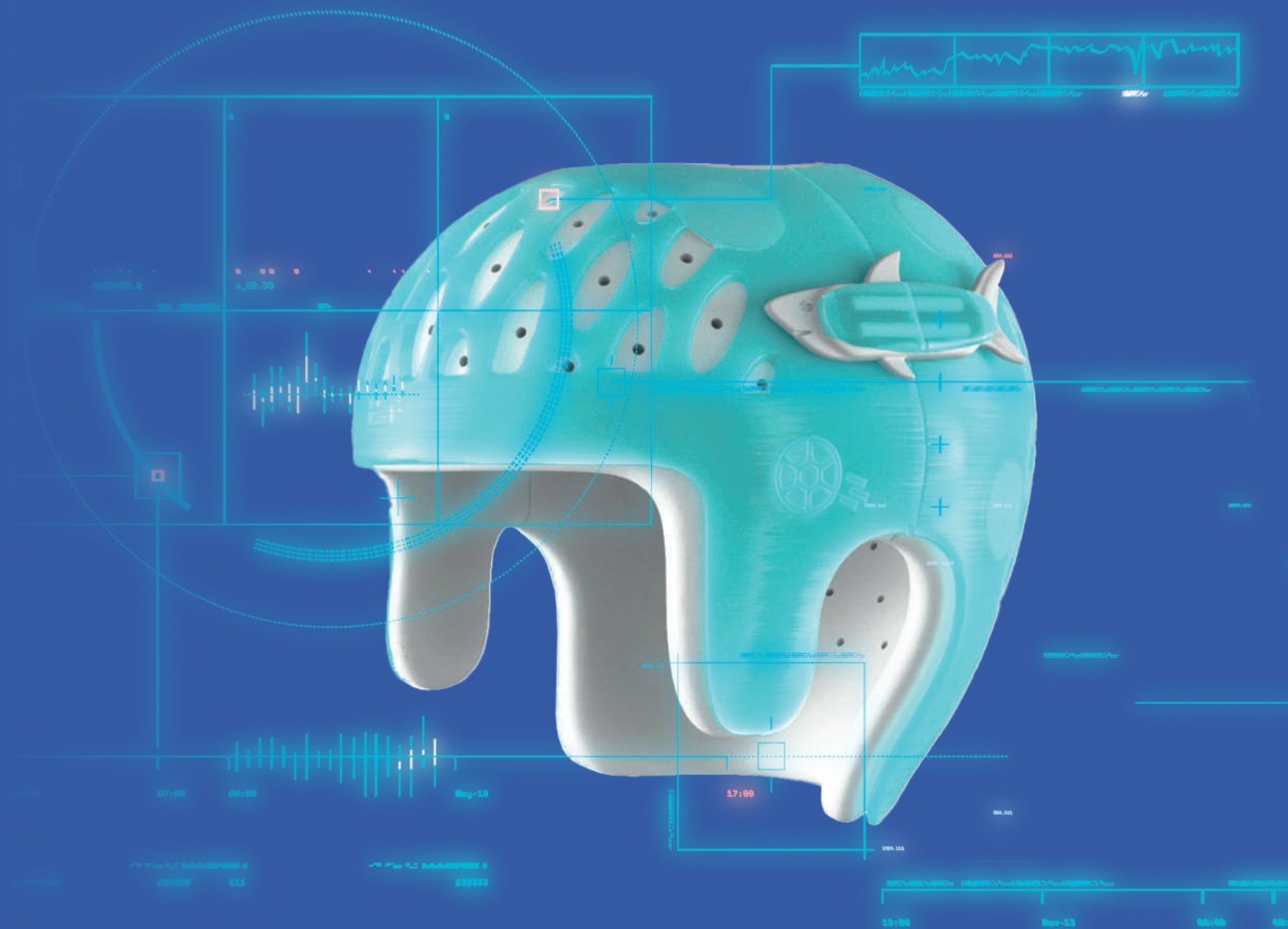
- ✓ Método de medición mediante escaneo.
- ✓ Impresión 3D directa sin moldes.
- ✓ Material exclusivo impermeable, más transpirable y más ligero.

**SINGU**fil®



## ¿QUÉ SUPONE TRABAJAR CON NUESTRA CENTRAL DE FABRICACIÓN?

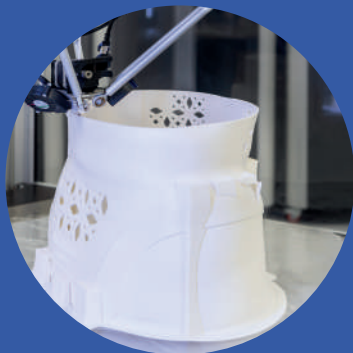
- ✓ Incorporar la tecnología más avanzada, así como los materiales más novedosos a la ortopedia técnica.
- ✓ Dar solución a cualquier necesidad del técnico ortopédico, médico o paciente en lo referente a tratamientos de traumatología y rehabilitación.
- ✓ Acompañar a la transformación de la ortopedia técnica, convirtiéndolo en un sector de referencia en innovación.
- ✓ Cubrir todas las etapas del proceso de fabricación o únicamente aquellas que la ortopedia técnica necesite.
- ✓ Evitar procedimientos largos y laboriosos propios del flujo de trabajo tradicional.





# Ergotec3D®

Ortesis a medida en impresión 3D



## MATERIAL

### Nuestro material

Una de las propiedades únicas de nuestro material Singufile®, a diferencia de otros, es la versatilidad de conseguir rigidez y flexibilidad al mismo tiempo, sin perder la función prevista para su uso, aportando además un mayor confort para el usuario.



**SINGU**file®

FLEXIBILIDAD

RIGIDEZ



HI-RES

ALTA RESOLUCIÓN  
DE IMPRESIÓN

PERSONALIZACIÓN  
A MEDIDA

PERSONALIZACIÓN  
A MEDIDA

BAJA DENSIDAD

BAJA DENSIDAD

ALTA FLEXIBILIDAD

ALTA FLEXIBILIDAD

GRAN RESISTENCIA  
A IMPACTOS

GRAN RESISTENCIA  
A IMPACTOS

LIGERO Y  
TRANSPIRABLE

LIGERO Y  
TRANSPIRABLE

CERTIFICADO  
DE NO TOXICIDAD

CERTIFICADO  
DE NO TOXICIDAD

BIODEGRADABLE

BIODEGRADABLE

TESTADO PARA EL  
CONTACTO DIRECTO  
CON LA PIEL

TESTADO PARA EL  
CONTACTO DIRECTO  
CON LA PIEL

RESISTENTE  
AL AGUA  
Y LAVABLE

RESISTENTE  
AL AGUA  
Y LAVABLE

SENCILLO  
DE QUITAR  
SIN SIERRA

SENCILLO  
DE QUITAR  
SIN SIERRA

TERMO-ADAPTABLE

TERMO-ADAPTABLE

MATERIAL  
MODIFICABLE  
EN EL TALLER

MATERIAL  
MODIFICABLE  
EN EL TALLER

Durabilidad

++++

Flexibilidad

+++

Peso

++

Propiedades

- ✓ Semiflexible
- ✓ Resistencia a la fatiga (recupera la forma tras la deformación)
- ✓ Resistente a agentes tóxicos y termoconformable



Cubrimos todas las etapas del proceso de **fabricación** o aquellas que le sean de interés a la ortopedia. ▶▶▶▶

1 TOMA DE MEDIDAS  
ESCANER



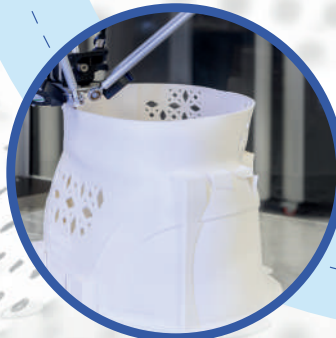
2 DISEÑO Y  
RECTIFICADO



3 VALIDACIÓN  
RECTIFICADO



4 FABRICACIÓN Y  
ACABADO




5 ADAPTACIÓN  
AL PACIENTE

5







**Ergotec 3D®** la marca de  
ortesis a medida en impresión  
3D de Orlifab, ofrece una  
ofrece una amplia variedad de  
tratamientos ortopédicos en  
traumatología y rehabilitación  
clínicamente validada. ▶▶▶▶



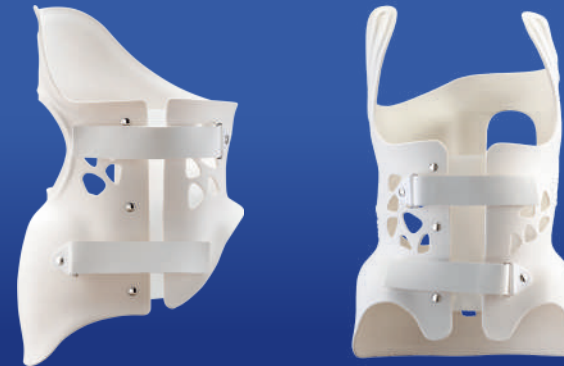
## NUESTRA GAMA



### Gama Miembro Superior



### Gama Tronco



### Gama Miembro Inferior





# Gama

## Miembro Superior







## Ortesis craneal

Ortesis craneal correctora

ER100A#AM ● ER100NA#AM ● ER100V#AM ● ER100R#AM ●

### Indicaciones

- Plagiocefalia posicional (anterior y posterior).
- Deformidades craneofaciales posicionales mixtas.



## Máscara

Máscara de protección facial

ER1000B#AM ○ ER1000N#AM ● ER1000E#AM ●

### Indicaciones

- Protección tras intervenciones quirúrgicas o fracturas maxilofaciales.
- Protección en la práctica de actividades deportivas para pacientes con lesiones maxilofaciales en etapas de curación avanzada.

☐ Cinchas disponibles en los siguientes colores

NEGRO ● Ref.: CINVLH25NG#58



## Férula antebrachial

Férula antebrachial sin pulgar

ER2110B ☐ ER2110N ☒ ER2110E ☐

### Indicaciones

- Traumatismos de muñeca.
- Inmovilización controlada de la articulación.
- Fracturas de cubito y/o radio.
- Inestabilidad articular.
- Esguinces recidivantes de muñeca.

### Cinchas disponibles en los siguientes colores

**NEGRO** ☒ Ref.: ERCNM2P2

Pack de 2 cinchas negras + 2 de recambio

**NARANJA** ☐ Ref.: ERCNJM2P2

Pack de 2 cinchas naranjas + 2 de recambio

**GRIS** ☐ Ref.: ERCGM2P2

Pack de 2 cinchas grises + 2 de recambio

**TURQUESA** ☐ Ref.: ERCTM2P2

Pack de 2 cinchas turquesas + 2 de recambio



## Férula antebrachial

Férula antebrachial con pulgar

ER2120B ☐ ER2120N ☒ ER2120E ☐

### Indicaciones

- Traumatismos de muñeca.
- Inmovilización controlada de la articulación.
- Fracturas de cubito y/o radio. Inestabilidad articular.
- Esguinces recidivantes de muñeca.
- Algias postraumáticas como complemento para estabilización de la muñeca después de la artrodesis.
- Como tratamiento postoperatorio, síndrome del túnel carpiano, tenosinovitis y procesos inflamatorios en la región del carpo.
- Rizartrosis del pulgar-lesiones en las que se requiere una inmovilización metacarpofalángica del pulgar-fractura-luxación de Bennett.

### Cinchas disponibles en los siguientes colores

**NEGRO** ☒ Ref.: ERCNM2P2

Pack de 2 cinchas negras + 2 de recambio

**NARANJA** ☐ Ref.: ERCNJM2P2

Pack de 2 cinchas naranjas + 2 de recambio

**GRIS** ☐ Ref.: ERCGM2P2

Pack de 2 cinchas grises + 2 de recambio

**TURQUESA** ☐ Ref.: ERCTM2P2

Pack de 2 cinchas turquesas + 2 de recambio





## Antebrazo adulto

Antebrazo adulto

ER2130B ○ ER2130N ● ER2130E ●

### Indicaciones

- Tratamiento funcional de las fracturas de cúbito y/o radio.
- Indicada para la recuperación de lesiones de cúbito y/o radio.
- Indicada para profilaxis tras intervenciones quirúrgicas en el antebrazo.

### Cinchas disponibles en los siguientes colores

**NEGRO** ● Ref.: ERCNM2P2

Pack de 2 cinchas negras + 2 de recambio

**NARANJA** ● Ref.: ERCNJM2P2

Pack de 2 cinchas naranjas + 2 de recambio

**GRIS** ● Ref.: ERCGM2P2

Pack de 2 cinchas grises + 2 de recambio

**TURQUESA** ● Ref.: ERCTM2P2

Pack de 2 cinchas turquesas + 2 de recambio



## Férula Rhizo

Férula pulgar Rhizo

ER2140B ○ ER2140N ● ER2140E ●

### Indicaciones

- Rizartrosis y osteoartritis de la articulación trapecio-metacarpiana.
- Tendinitis y esguince del pulgar (pulgar del esquiador).
- Secuelas dolorosas e inflamatorias.
- Inestabilidades de las articulaciones trapecio-metacarpiana y metacarpofalángica.
- Tratamiento postoperatorio y postraumático.

### Cinchas disponibles en los siguientes colores

**NEGRO** ● Ref.: ERCNM1P2

Pack de 1 cincha negra + 1 de recambio

**NARANJA** ● Ref.: ERCNJM1P2

Pack de 1 cincha naranja + 1 de recambio

**GRIS** ● Ref.: ERCGM1P2

Pack de 1 cincha gris + 1 de recambio

**TURQUESA** ● Ref.: ERCTM1P2

Pack de 1 cincha turquesa + 1 de recambio



## Férula Dupuytren

Férula Dupuytren

ER2150B ○ ER2150N ● ER2150E ●

### Indicaciones

- Como métodos para la inmovilización de las articulaciones metacarpofalángicas e interfalángicas.
- Fracturas de dedos, luxaciones, lesiones traumáticas, lesiones capsulo ligamentosas, fracturas de metacarpianos, cicatrices retractiles en quemados, bursitis.
- Como método de inmovilización postoperatorio.
- Enfermedad Dupuytren.

### Cinchas disponibles en los siguientes colores

**NEGRO** ● Ref.: 2x ERCNM1P2 + ERCNM2P2

Combinación de distintas longitudes de cinchas en color negro

**NARANJA** ● Ref.: 2x ERCNJM1P2 + ERCNJM2P2

Combinación de distintas longitudes de cinchas en color naranja

**GRIS** ● Ref.: 2x ERCGM1P2 + ERCGM2P2

Combinación de distintas longitudes de cinchas en color gris

**TURQUESA** ● Ref.: 2x ERCTM1P2 + ERCTM2P2

Combinación de distintas longitudes de cinchas en color turquesa



## Férula

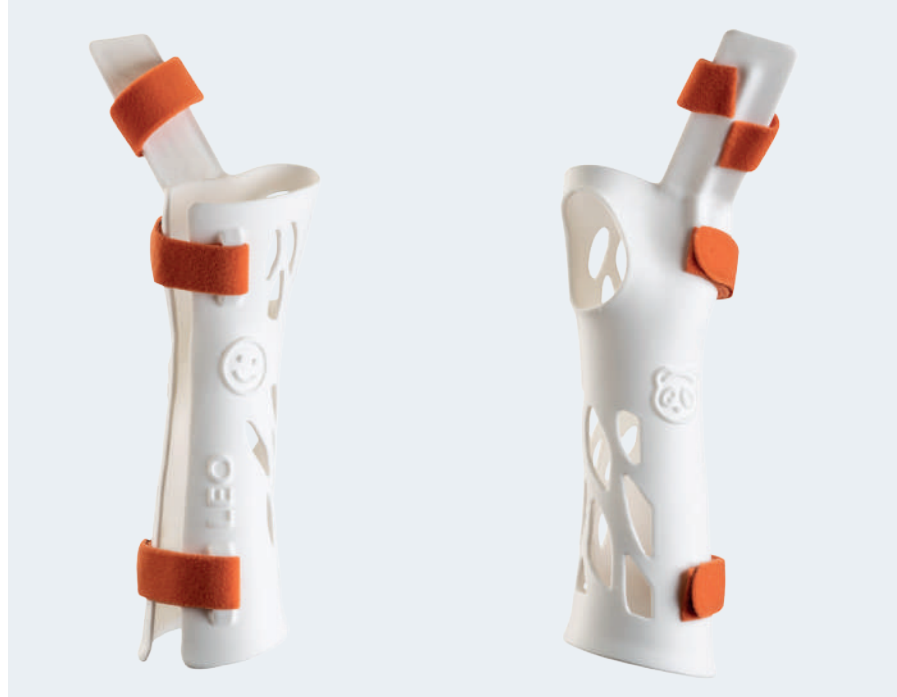
Férula tipo MÜNSTER

ER2170B ○ ER2170N ● ER2170E ●

### Indicaciones

- Lesión del complejo fibro cartilago triangular.
- Fracturas de radio y cúbito, escafoides, muñeca.
- Tratamiento postquirúrgico.





## Férula

Férula tipo INDEX PLUS

ER2180B ○ ER2180N ● ER2180E ●

### Indicaciones

- Fracturas metacarpo-falángicas.
- Fracturas metacarpianas.
- Luxaciones y esguinces de muñeca, metacarpo-falángica y falángica.
- Tratamiento postquirúrgico.






## Férula plana

Férula plana antebraquial sin pulgar

ER2110PDB / ER2110PIB ○ ER2110PDN / ER2110PIN ● ER2110PDE / ER2110PIE ●

### Indicaciones

- Esguince de muñeca.
- Fracturas distales de antebrazo de muñeca.
- Postoperatorio de fusiones de muñeca.
- Condiciones artríticas o relacionadas con parálisis.

TALLA	PERÍMETRO MÁXIMO PALMAR /cm/	PERÍMETRO MÁXIMO ANTEBRAZO /cm/	DISTANCIA MUÑECA-ANTEBRAZO PARA TOMA DE MEDIDAS /cm/	
1	14-16	18	12	 Perímetro palmar
2	16-18	20,5	13	 Perímetro antebrazo
3	18-20	23	15	
4	20-22	27	16,5	
5	22-24	29,5	16,5	 Distancia muñeca-antebrazo
6	24-26	31,5	16,5	



## Férula de Quervain

Férula de Quervain

ER2160B ☐ ER2160N ☒ ER260E ☒

### Indicaciones

- Tendinitis.
- Inestabilidades de las articulaciones carpometacarpianas y metacarpofalángicas.
- Lesiones de los ligamentos laterales del primer metacarpo.
- Irritaciones de las articulaciones carpometacarpianas y metacarpofalángicas.
- Inmovilización de la articulación trapeciometacarpiana (Rizartrosis del pulgar).

### Cinchas disponibles en los siguientes colores

**NEGRO** ☒ Ref.: ERCNM2P2

Pack de 2 cinchas negras + 2 de recambio

**NARANJA** ☒ Ref.: ERCNJM2P2

Pack de 2 cinchas naranjas + 2 de recambio

**GRIS** ☒ Ref.: ERCGM2P2

Pack de 2 cinchas grises + 2 de recambio

**TURQUESA** ☒ Ref.: ERCTM2P2

Pack de 2 cinchas turquesas + 2 de recambio



## Ortesis codo

Ortesis codo fijo

ER2200B ☐ ER2200N ☒ ER2200E ☒

### Indicaciones ortesis de codo sin teja:

- Fracturas diafisarias de húmero.
- Fracturas del tercio medio inferior de húmero (supracondileas).
- Fracturas de cúbito y radio.
- Fracturas patológicas (metástasis osteolíticas).
- En cirugía de los ligamentos del codo.

\* La ortesis de codo puede incorporar teja.

### Cinchas disponibles en los siguientes colores

**NEGRO** ☒ Ref.: ERCNM2P3

Pack de 3 cinchas negras + 3 de recambio

**NARANJA** ☒ Ref.: ERCNJM2P3

Pack de 3 cinchas naranjas + 3 de recambio

**GRIS** ☒ Ref.: ERCGM2P3

Pack de 3 cinchas grises + 3 de recambio

**TURQUESA** ☒ Ref.: ERCTM2P3

Pack de 3 cinchas turquesas + 3 de recambio



## Ortesis codo

Ortesis codo articulado

ER2210B ☐ ER2210N ☒ ER2210E ☐

### ► Indicaciones ortesis de codo sin teja:

- Fracturas de la diáfisis humeral por traumatismo directo o indirecto, fracturas patológicas.
- Tratamiento quirúrgico de las fracturas.

\* La ortesis de codo puede incorporar teja.

### ▢ Cinchas disponibles en los siguientes colores

**NEGRO** ☒ Ref.: ERCNM2P3  
Pack de 3 cinchas negras + 3 de recambio

**NARANJA** ☒ Ref.: ERCNJM2P3  
Pack de 3 cinchas naranjas + 3 de recambio

**GRIS** ☒ Ref.: ERCGM2P3  
Pack de 3 cinchas grises + 3 de recambio

**TURQUESA** ☒ Ref.: ERCTM2P3  
Pack de 3 cinchas turquesas + 3 de recambio



## Ortesis codo

Ortesis codo articulado con teja + muñeca fija

ER2220B ☐ ER2220N ☒ ER2220E ☐

### ► Indicaciones

- Fracturas de la diáfisis humeral.
- Tratamiento quirúrgico de las fracturas y fracturas asociadas a parálisis.
- Soporte de mano indicado en los casos en que la fractura esté asociada a una parálisis o cuando así lo requiera.

### ▢ Cinchas disponibles en los siguientes colores

**NEGRO** ☒ Ref.: 2x ERCNM2P2  
2 Packs de 2 cinchas negras + 2 de recambio

**NARANJA** ☒ Ref.: 2x ERCNJM2P2  
2 Packs de 2 cinchas naranjas + 2 de recambio

**GRIS** ☒ Ref.: 2x ERCGM2P2  
2 Packs de 2 cinchas grises + 2 de recambio

**TURQUESA** ☒ Ref.: 2x ERCTM2P2  
2 Packs de 2 cinchas turquesas + 2 de recambio





## Brace húmero

Brace húmero con teja

ER2300B ☐ ER2300N ☒ ER2300E ☐

### Indicaciones

- Fracturas diafisarias de húmero.
- Tratamiento postquirúrgico de las fracturas.
- Control de la inestabilidad del foco de fracturas durante el proceso de consolidación.

### Cinchas disponibles en los siguientes colores

**NEGRO** ☒ Ref.: ERCNM2P2  
Pack de 2 cinchas negras + 2 de recambio

**GRIS** ☐ Ref.: ERCGM2P2  
Pack de 2 cinchas grises + 2 de recambio

**NARANJA** ☐ Ref.: ERCNJM2P2  
Pack de 2 cinchas naranjas + 2 de recambio

**TURQUESA** ☐ Ref.: ERCTM2P2  
Pack de 2 cinchas turquesas + 2 de recambio



## Brace húmero

Brace húmero sin teja

ER2310B ☐ ER2310N ☒ ER2310E ☐

### Indicaciones

- Fracturas diafisarias de húmero.
- Tratamiento postquirúrgico de las fracturas
- Control de la inestabilidad del foco de fracturas durante el proceso de consolidación.

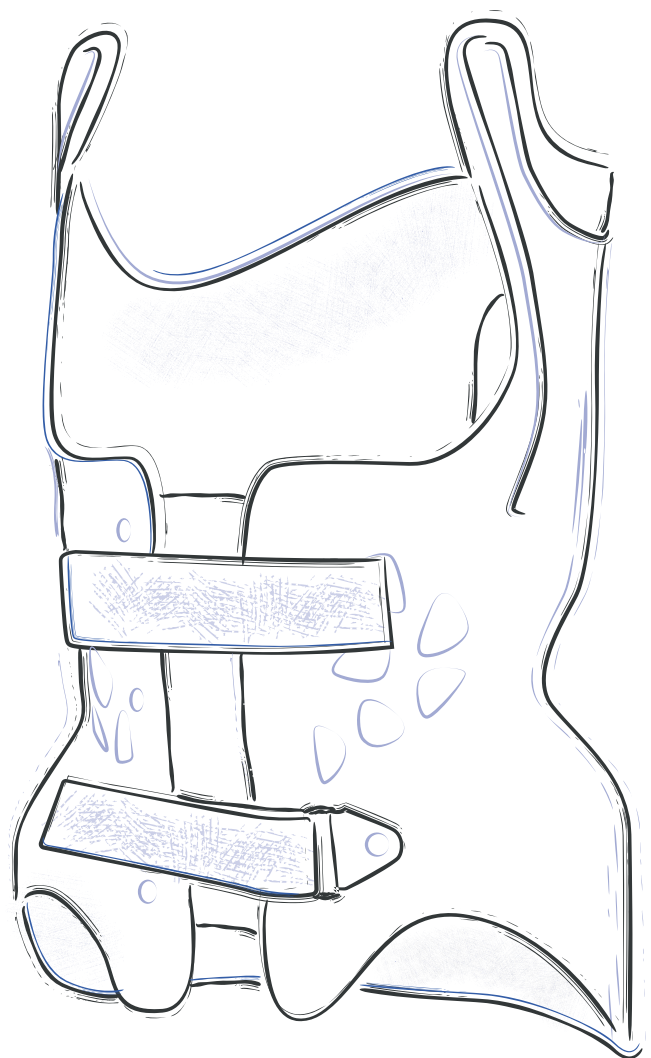
### Cinchas disponibles en los siguientes colores

**NEGRO** ☒ Ref.: ERCNM2P2  
Pack de 2 cinchas negras + 2 de recambio

**GRIS** ☐ Ref.: ERCGM2P2  
Pack de 2 cinchas grises + 2 de recambio

**NARANJA** ☐ Ref.: ERCNJM2P2  
Pack de 2 cinchas naranjas + 2 de recambio

**TURQUESA** ☐ Ref.: ERCTM2P2  
Pack de 2 cinchas turquesas + 2 de recambio



## Gama Tronco





## Corsé Swan

Corsé Swan

**ER3000** ○

### ► Indicaciones

- Cifosis
- Lordosis infantil y juvenil.
- Enfermedad de Scheuermann.



## Corsé tipo Boston

Corsé Boston

**ER3010B** ○

### ► Indicaciones

- Se indica en el tratamiento de la escoliosis infantil y juvenil.
- Cifoescoliosis y otras deformidades vertebrales.



## Corsé tipo Cheneau

Corsé Cheneau

**ER3020B** ○

### ► Indicaciones

- Se indica en el tratamiento de la escoliosis infantil y juvenil.
- Cifoescoliosis y otras deformidades vertebrales.





## Corsé Lumbostato

Corsé Lumbostato

**ER3030B** ○

### ► Indicaciones

- Inmovilización y estabilización de raquis en pacientes con:
- osteoporosis
- espondilolisis
- espondilolistesis
- fracturas vertebrales
- alteraciones discales
- alteraciones de las curvas fisiológicas (hiperlordosis o hipercifosis).
- Como método de estabilización postural en pacientes en sedestación en silla de ruedas.



## Corsé Anticifosante

Corsé Anticifosante

**ER3050B** ○

### ► Indicaciones

- Se indica en el tratamiento de la cifosis, lordosis infantil y juvenil.
- Enfermedad de Scheuermann.



## Corsé nocturno

Corsé Nocturno

ER3060 ○

### ► Indicaciones

- Tratamiento de la escoliosis mediante un sistema de fuerzas de presión lateral, desrotación y zonas de expansión.
- Indicado para curvas lumbares, toraco-lumbares y dobles para evitar la progresión de la desviación de la columna.
- De uso nocturno.



## Corsé de inclinación nocturno

Corsé nocturno

ER3070 ○

### ► Indicaciones

- Tratamiento de la escoliosis mediante inclinación lateral, sistema de tres puntos de apoyo, que mantiene el tronco inclinado hacia la convexidad de la curva.
- Indicado para curvas únicas y flexibles para evitar la progresión de la desviación de la columna.
- De uso nocturno.



## Camiseta corsés

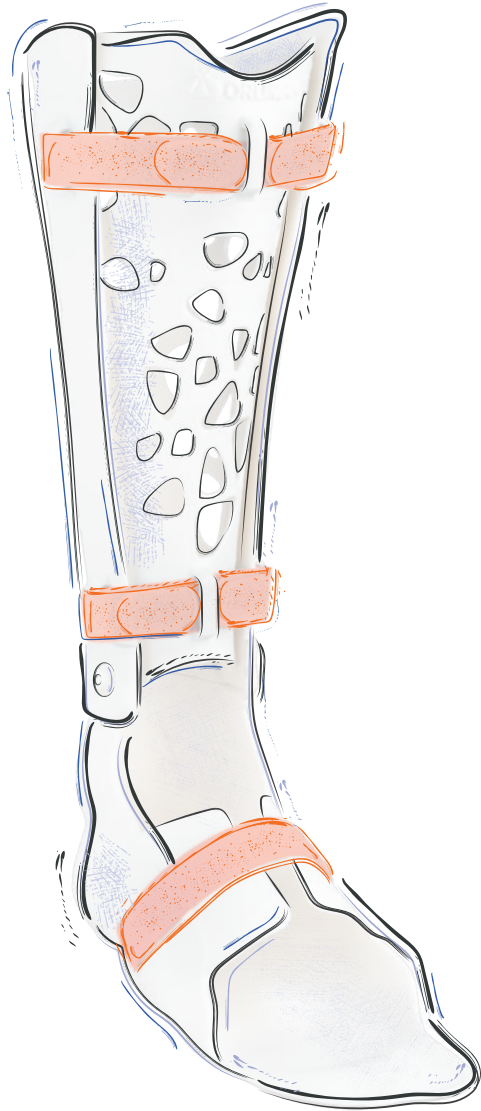
Camiseta

ERCIC ○

### ► Indicaciones

- Camiseta tubular ligera.
- Fabricada en algodón 100%, sin costuras laterales.
- Cuello redondo y manga corta.
- Indicado para pacientes que usen corsés ortopédicos, evitando el contacto directo de la piel con el plástico o metal.

XS	S	L	XL
58-62	62-68	68-73	73-79



## Gama

### Miembro Inferior







## Antiequino nocturno

Antiequino nocturno

ER4000B ☐ ER4000N ☒ ER4000E ☐

### Indicaciones

- Para mantener el rango de dorsiflexión y para controlar el tobillo durante la noche.
- Evitar la flexión plantar.

### Cinchas disponibles en los siguientes colores

**NEGRO** ☒ Ref.: ERCNM3P3

Pack de 3 cinchas negras + 3 de recambio

**NARANJA** ☒ Ref.: ERCNJM3P3

Pack de 3 cinchas naranjas + 3 de recambio

**GRIS** ☒ Ref.: ERCGM3P3

Pack de 3 cinchas grises + 3 de recambio

**TURQUESA** ☒ Ref.: ERCTM3P3

Pack de 3 cinchas turquesas + 3 de recambio



## Polaina o PTB adulto

Polaina o PTB adulto

ER4010B ☐ ER4010N ☒ ER4010E ☐

### Indicaciones

- Protección y control tras traumatismos e intervenciones quirúrgicas, esguinces y lesiones ligamentosas.
- En el tratamiento de condiciones preulcerosas o úlceras de la superficie plantar del pie.
- Fascitis plantar grave e inmovilización de la articulación tibio-tarsiana.

\* Posibilidad de incluir articulación.

### Cinchas disponibles en los siguientes colores

**NEGRO** ☒ Ref.: ERCNM3P3

Pack de 3 cinchas negras + 3 de recambio

**NARANJA** ☒ Ref.: ERCNJM3P3

Pack de 3 cinchas naranjas + 3 de recambio

**GRIS** ☒ Ref.: ERCGM3P3

Pack de 3 cinchas grises + 3 de recambio

**TURQUESA** ☒ Ref.: ERCTM3P3

Pack de 3 cinchas turquesas + 3 de recambio



## Cola de sirena

(solo kids)

ER4020G ● ER4020E ● [NIÑO]

### Indicaciones

- Corrección de las desviaciones en varo o valgo de la rodilla.
- Tibias varas.

### Cinchas disponibles en los siguientes colores

**NEGRO** ● Ref.: ERCNM4P4

Pack de 4 cinchas negras + 4 de recambio

**NARANJA** ● Ref.: ERCNJM4P4

Pack de 4 cinchas naranjas + 4 de recambio

**GRIS** ● Ref.: ERCGM4P4

Pack de 4 cinchas grises + 4 de recambio

**TURQUESA** ● Ref.: ERCTM4P4

Pack de 4 cinchas turquesas + 4 de recambio



## Asiento pélvico

(solo kids)

ER3040B ○ ER3040A ● ER3040E ● [NIÑO]

### Indicaciones

- Mejorar el control postural en sedestación cuando el paciente presenta:
  - Debilidad.
  - Desequilibrios musculares.
  - Déficit del control postural.
  - Hipotonía.
  - Déficit del control voluntario.

\*No se recomienda en pacientes con deformidades vertebrales.

**Ref.: ER3040ALM#AM**

Recambio almohadilla glúteo

## RECAMBIOS

### ▸ Cincha velour laminado

<b>ERCIVELANA#1810</b>	18mmx140mm / 10 unidades / ● naranja
<b>ERCIVELANA#2517</b>	25mmx210mm / 10 unidades / ● naranja
<b>ERCIVELANA#2530</b>	25mmx340mm / 10 unidades / ● naranja
<b>ERCIVELANA#4040</b>	38mmx400mm / 10 unidades / ● naranja



### ▸ Cincha velour laminado

<b>ERCIVELANE#1810</b>	18mmx140mm / 10 unidades / ● negro
<b>ERCIVELANE#2517</b>	25mmx210mm / 10 unidades / ● negro
<b>ERCIVELANE#2530</b>	25mmx340mm / 10 unidades / ● negro
<b>ERCIVELANE#4040</b>	38mmx400mm / 10 unidades / ● negro



### ▸ Cincha velour laminado

<b>ERCIVELATU#1810</b>	18mmx140mm / 10 unidades / ● turquesa
<b>ERCIVELATU#2517</b>	25mmx210mm / 10 unidades / ● turquesa
<b>ERCIVELATU#2530</b>	25mmx340mm / 10 unidades / ● turquesa
<b>ERCIVELATU#4040</b>	38mmx400mm / 10 unidades / ● turquesa



### ▸ Cincha velour laminado

<b>ERCIVELAGR#1810</b>	18mmx140mm / 10 unidades / ● gris
<b>ERCIVELAGR#2517</b>	25mmx210mm / 10 unidades / ● gris
<b>ERCIVELAGR#2530</b>	25mmx340mm / 10 unidades / ● gris
<b>ERCIVELAGR#4040</b>	38mmx400mm / 10 unidades / ● gris



### ▸ Cincha corsé

<b>ERCINCORB#4040</b>	38x400mm / 10 unidades / ○ blanco
-----------------------	-----------------------------------



### ▸ Cierre de seguridad infantil

<b>ERCISEGIN#BLA</b>	16mmx265mm / 10 unidades / ○ blanco
<b>ERCISEGIN#NEG</b>	16mmx265mm / 10 unidades / ● negro
<b>ERCISEGIN#ESM</b>	16mmx265mm / 10 unidades / ● esmeralda





## CONDICIONES GENERALES DE VENTA 2025

Las siguientes condiciones generales tienen por objeto informar y regular las condiciones de venta de Orliman, S.L.U. sobre los productos de la central de fabricación Orlifab. Estas podrán ser modificadas cuando la tarifa se actualice, o mediante comunicación electrónica o impresa a nuestros clientes. La realización de un pedido conlleva la aceptación de estas condiciones de venta.

### → 1.- PRODUCTO

- Las fotografías, características y textos relativos a los productos que aparecen en nuestro catálogo se comunican a título informativo y no tienen valor contractual respecto al cliente. Con el afán de mejora constante de nuestra oferta, Orliman se reserva el derecho a modificar cualquier característica de nuestros productos o a suprimirlos sin previa comunicación y sin derecho a indemnizaciones.
- Orliman no acepta datos de carácter personal, por lo que cualquier información referente al paciente (protocolos, radiografías, etc.) y cualquier archivo de tipo digital (fotografías, videos, escaneados) debe preservar de la forma adecuada la identidad del mismo y enviarse según los procedimientos establecidos por la empresa Orliman, por lo que queda bajo responsabilidad del remitente que esta información esté correctamente protegida al enviarse.

### → 2.- PRECIOS

- Todos los precios indicados en esta tarifa son precios con valor de base imponible, a los que deberá sumarse el impuesto de valor añadido (IVA) correspondiente y vigente en cada momento. Para los productos o accesorios que no estén dentro de nuestra tarifa, su precio estará sujeto a un presupuesto\* comunicado vía correo electrónico por nuestro dpto. de atención al cliente que deberá validar el cliente.
- Orliman se reserva el derecho a modificar la tarifa previa notificación por medios electrónicos o postales.

\*Todos los presupuestos tendrán una validez de 30 días desde su emisión.

### → 3.- PLAZOS DE ENTREGA Y TRANSPORTE

- ORLIMAN, S. L. U. se reserva el derecho a enviar la mercancía por la agencia de transportes que esta seleccione. En caso de que el cliente solicite el envío de la mercancía a través de una agencia de transportes distinta a la seleccionada por ORLIMAN, S. L. U., los portes correrán a su cargo.  
PENÍNSULA: IMPORTES DE LOS PORTES
- SUPERIORES A 180 € PAGADOS
- INFERIORES A 180 € DEBIDOS
- Para pedidos fuera de la Península, consúltelo con nuestro Dpto. de Atención al Cliente.

### → 4.- DEVOLUCIONES Y RECLAMACIONES

- No se admiten devoluciones de los productos fabricados a medida (configurados especialmente por el cliente). Solo se admitirán devoluciones de los productos que lleguen al cliente en malas condiciones por rotura o pérdida del transporte, previa solicitud autorizada por parte de Orliman una vez validada la incidencia.

### → 5.- PAGOS

- En relación con una factura que resultase total o parcialmente impagada, el cliente deberá abonar a Orliman todos los gastos ocasionados por el impago de los efectos generados al vencimiento de la factura, así como los gastos de devolución bancaria que el banco repercute a Orliman o cualquier otro gasto que se originara por el impago o devolución.

### → 6.- GARANTÍAS

Los productos Orlifab incluyen una garantía cuyo periodo varía dependiendo del tipo de producto:

Gama Ergotec: 6 meses.

Gama Dynaort: 3 meses.

Resto de accesorios y productos fabricados a media en general: 6 meses

***Ergotec 3D***<sup>®</sup>







 **ORLIMAN S. L. U.**

C/ Ausias March, 3  
46185 La Pobla de Vallbona · Valencia (Spain)  
Tel.: +34 96 090 25 10 - 639 252 232

E-mail: [pedidos3d@orliman.com](mailto:pedidos3d@orliman.com) · [www.orlifab.com](http://www.orlifab.com)

**CAT#ERG**

EDICIÓN: 2025-02